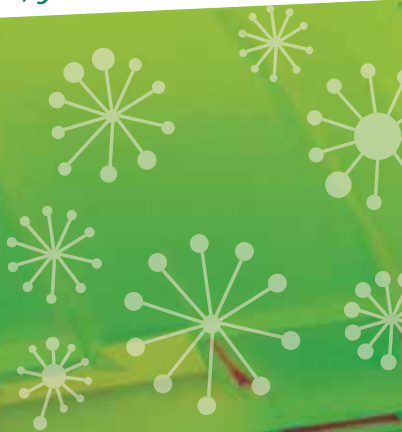


# A La Croix Valmer, vous triez, nous recyclons.\*

\* In La Croix Valmer, you sort, we recycle.


- ➔ Déchets ménagers  
Household waste
- ➔ Emballages recyclables  
Recyclable packaging
- ➔ Consignes de tri  
Sorting instructions
- ➔ Encombrants  
Bulky refuse
- ➔ Déchèterie  
Waste collection centres



## GUIDE PRATIQUE DE LA COLLECTE DES DÉCHETS MÉNAGERS ET RECYCLABLES

PRACTICAL GUIDEBOOK FOR THE COLLECTION OF  
HOUSEHOLD AND RECYCLABLE WASTE

# CONSIGNES DE TRI SORTING INSTRUCTIONS

 Je dépose dans le container à couvercle jaune :  
In the yellow-lid bins, I throw away :

Plastic bottles



Bouteilles et flacons  
en plastique

Cans and tins,  
aerosols and tin trays



Boîtes de conserves et de boissons,  
les aérosols et les barquettes

Cardboard boxes and  
overwrapping




Les boîtes et suremballages  
en carton plié, les briques alimentaires

Paper, newspapers  
and magazines



Le papier, les journaux  
et magazines


 Je dépose dans la colonne à verre :  
In the glass bins, I throw away :

Glass jars and bottles



Bocaux, bouteilles et flacons  
en verre



 Je dépose dans le container à couvercle grenat :  
In the garnet-red-lid bins, I throw away :

Household waste collection (non-recyclables) :  
Empty yoghurt pots, polystyrene trays,  
plastic bags and films, etc.



Les ordures ménagères résiduelles (non recyclables) :  
Pots de yaourt, barquettes en polystyrène,  
sacs et films en plastique. ...

# COLLECTE DES DÉCHETS MÉNAGERS

HOUSEHOLD WASTE COLLECTION

RÉSIDUELS



La commune met à disposition de ses concitoyens des points de regroupement (containers collectifs à couvercle grenat) pour les déchets ménagers. La collecte s'effectue à partir de 6h00 du matin et à des jours différents suivant les quartiers . (tableau et plan en page centrale)

The council provides residents with drop-off points (dark red-lid bins) for household waste. The waste is collected from 6.00 am onwards and on different days in different districts. (table and map on the inside page)

**Please put your waste in appropriate bin bags.**

**Merci de conditionner vos déchets dans des sacs prévus à cet effet.**



# COLLECTE SÉLECTIVE DES DÉCHETS RECYCLABLES

SELECTIVE COLLECTION OF HOUSEHOLD PACKAGING



Les habitants de La Croix Valmer peuvent déposer leurs emballages ménagers recyclables dans les containers à couvercles jaunes situés sur les points de regroupement.

The inhabitants of La Croix Valmer can put their recyclable household packaging in the yellow-lid bins located at the drop-off points.

15 glass collection units are dotted around the town for people wishing to deposit their bottles.

**Please put your recyclable household packaging in yellow bags that can be obtained from the town hall free of charge.**

Pour la collecte du verre, des colonnes d'apport volontaire situées sur le territoire de la commune sont à votre disposition.

**Merci de conditionner vos emballages ménagers recyclables dans des sacs jaunes à retirer gratuitement en mairie.**



Voir les consignes de tri au dos du dépliant.

Read the sorting instructions on the back of the leaflet.



*A La Croix Valmer, vous triez, nous recyclons.*

# DÉCHÈTERIE

## WASTE COLLECTION CENTRES



Les particuliers peuvent y déposer **gratuitement** leurs **encombrants ménagers, cartons, piles, batteries, huiles de vidange et alimentaires, déchets ménagers spéciaux** (solvants, peintures...) **appareils ménagers, ampoules usagées, verre, vêtements...**

People can deposit their **bulky refuse, cardboard boxes, batteries, engine oil, cooking oil, special household waste** (solvents, paint, etc.) **household appliances, old light bulbs, glass, and clothes free of charge.**

La déchèterie est ouverte :

- Du lundi au jeudi  
de 7h30 à 12h00 et de 13h30 à 17h30,  
- Le vendredi  
de 7h30 à 12h00 et de 15h30 à 17h30,  
- Le samedi  
de 8h30 à 12h00 et de 15h30 à 17h00.



The council waste collection centre opens:

- From Monday to Thursday  
7.30 am – 12.00 and from 1.30 – 5.30 pm,  
- On Friday  
7.30 am – 12.00 and from 3.30 – 5.30 pm,  
- On Saturday  
8.30 am – 12.00 and from 3.30 – 5.30 pm.

Tout venant - Métaux - Gravats/Inertes - Bois - Huiles de vidange - Huiles alimentaires  
Ecrans - Gros électroménagers - Petits électroménagers - Piles et accumulateurs - Batteries  
Produits dangereux - Néons - Tubes à économie d'énergie - Cartouches d'imprimante



Crusher-run stone - Metals - Rubble/Inerts - Wood - Engine oils - Cooking oil - Screens  
Electric household equipment - Household appliances - Batteries and storage cells  
Dangerous products - Neon lights - Energy saving tubes - Printer cartridges

*ENSEMBLE, ADOPTONS UN MODE  
DE CONSOMMATION ÉCO-RESPONSABLE.  
TOGETHER, WE CAN BE ENVIRONMENTALLY  
RESPONSIBLE CONSUMERS.*



# A La Croix Valmer, vous triez, nous recyclons.\*

## COLLECTE DES ENCOMBRANTS

HOME COLLECTION OF BULKY REFUSE

À DOMICILE



Vos encombrants sont collectés gratuitement. Leur ramassage s'effectue tous les premiers et troisièmes mardis du mois sur inscription auprès de la mairie (04 94 55 13 13). Les sortir la veille au soir et les déposer à l'extérieur de votre habitation.

Attention : les gravats, la terre et l'amiante ne sont pas autorisés.

Vous pouvez également apporter vos encombrants à la déchèterie municipale.

Les dépôts sauvages sur les points de regroupement sont rigoureusement interdits, et passibles de contraventions.



Your bulky refuse is picked up free of charge every first and third Tuesday of the month if you register at the town hall (Tel: 04 94 55 13 13). Please put all items outside your home the night before and note that rubble, earth and asbestos will not be collected.

You can also take your bulky refuse to the council waste collection centre.

Unlawful dumping at the drop-off points is strictly prohibited and offenders may be fined.

## COMPOSTAGE

COMPOSTAGE



Les déchets végétaux peuvent être compostés ou brûlés chez vous, durant la période autorisée et suivant les dispositions préfectorales. Vous avez également la possibilité de les déposer au broyeur à végétaux de « Pardigon » situé près du cimetière municipal.

L'accès au broyeur est ouvert :

Du lundi au vendredi de 8h à 12h et de 13h30 à 17h  
Le samedi de 8h à 12h

Vos végétaux sont acceptés gratuitement jusqu'à 0.5m<sup>3</sup> par transport.

Vous pouvez également vous rendre directement à l'aire de compostage intercommunale de la Môle, ouverte :  
Le lundi de 13h30 à 17h  
Du mardi au vendredi de 9h à 12h et de 13h30 à 17h.

Vos végétaux sont acceptés au prix de 32,20 € la tonne.

Plant refuse can be composted or burnt at home, during the authorized period and according to the Prefect's regulations. You can also take it to the "Pardigon" plant waste disposal centre located near the town's cemetery.

The centre is open:

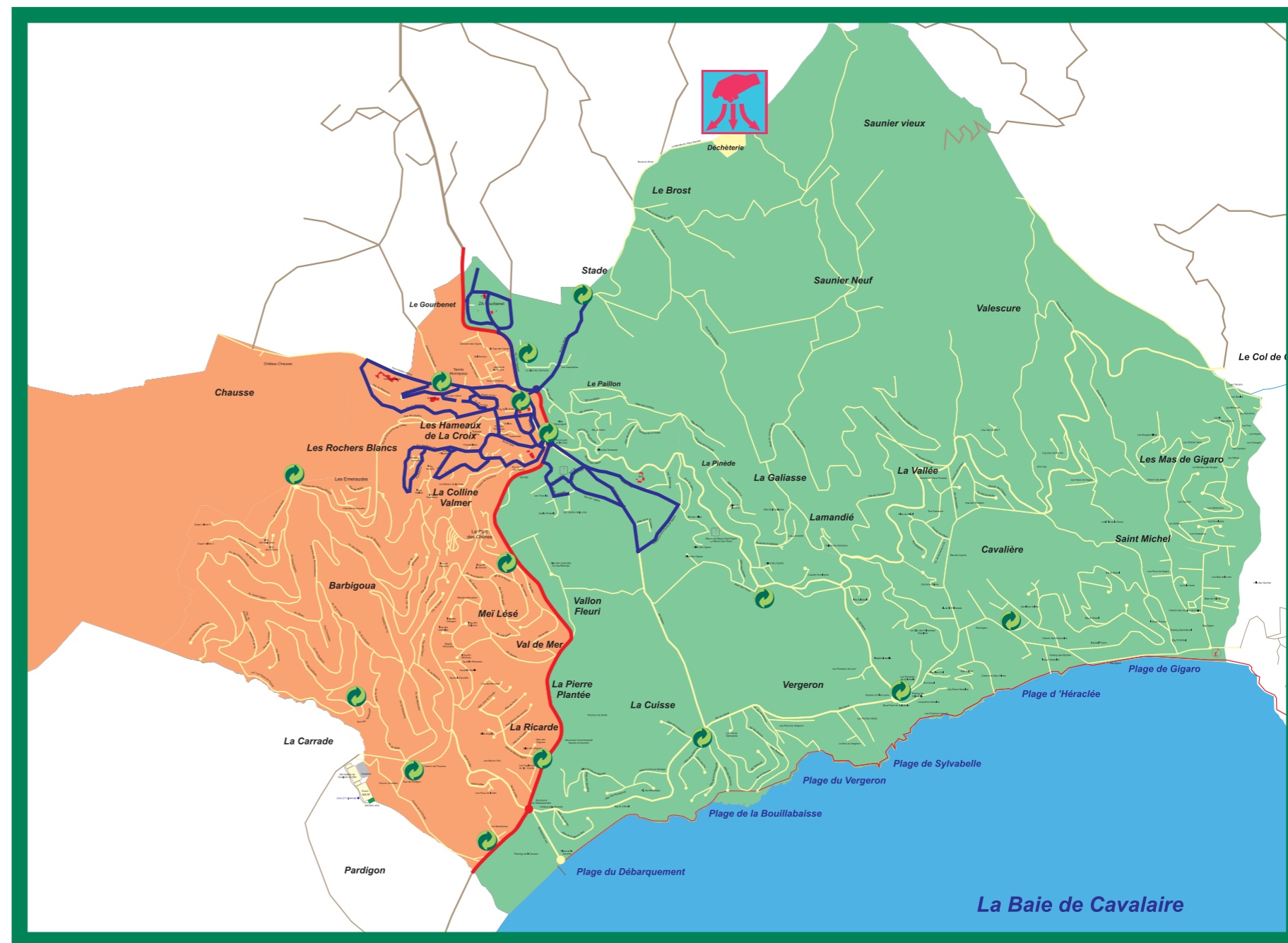
From Monday to Friday, from 8.00 am to 12.00 and from 1.30 to 5.00 pm.  
And on Saturday, from 8.00 am to 12.00.

Plant refuse is accepted free of charge up to 0.5 m<sup>3</sup> per delivery.

You can also go directly to the district composting centre in La Môle:

On Monday from 1.30 pm - 5.00 pm.  
From Tuesday to Friday, 9.00 am - 12.00 and from 1.30 - 5.00 pm.

You will be charged €32.20 / ton.



### Jours de collecte des Ordures Ménagères Ordinary rubbish collection days

	Été / Summer	Hiver / Winter
Secteur 1	Les lundis, mercredis et vendredis On Mondays, Wednesdays and Fridays	Les lundis et vendredis On Mondays and Fridays
Secteur 2	Les mardis, jeudis et samedis On Tuesdays, Thursdays and Saturdays	Les mardis et samedis On Tuesdays and Saturdays
Coeur village	Tous les jours Every day	Tous les jours sauf les mercredis et jeudis Every day, except Wednesdays and Thursdays

### Jours de collecte des Déchets Recyclables Recyclable waste collection days

	Été / Summer	Hiver / Winter
Secteur 1	Les lundis et vendredis On Mondays and Fridays	Les mercredis On Wednesdays
Secteur 2	Les mardis et samedis On Tuesdays and Saturdays	Les jeudis On Thursdays
Coeur village	Les mardis et samedis On Tuesdays and Saturdays	Les jeudis On Thursdays

\* In La Croix Valmer, you sort, we recycle.